



SEMINARIO

Intervención social con familias

en situación de vulnerabilidad



Protección social de la infancia desde el sistema de servicios sociales.

Perspectiva comunitaria y el sistema de protección administrativo

René Solís de Ovando Segovia



- I. Marco jurídico administrativo
- II. Protección Social y Servicios Sociales
- III. El Sistema Público de Servicios Sociales
- IV. Modelos de Intervención
- V. El Sistema de Protección Social a la Infancia

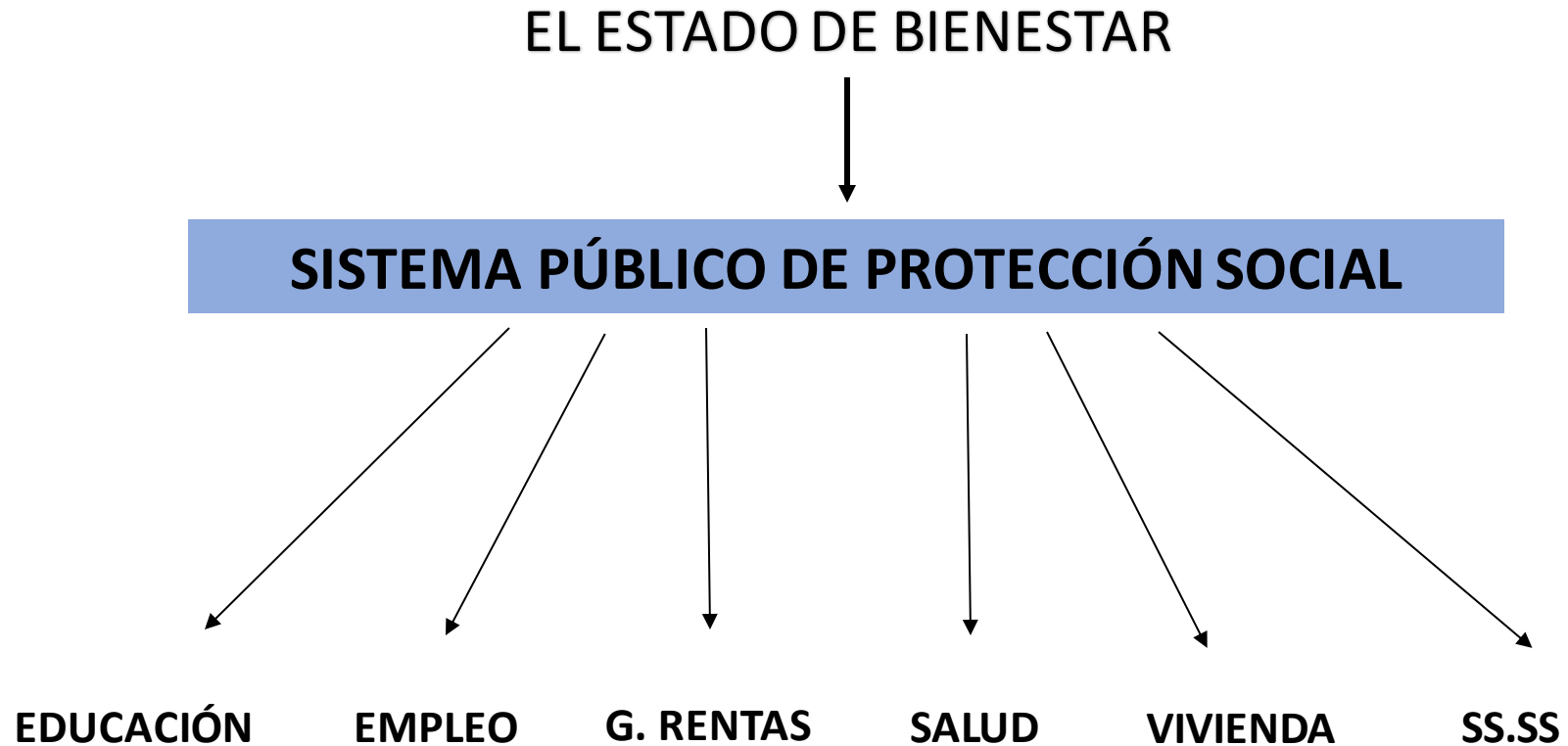
MARCO JURÍDICO ADMINISTRATIVO

Principio de subsidiaridad



El Estado, responsable subsidiario de las necesidades sociales de los ciudadanos

Protección Social y Servicios Sociales



Protección social de la infancia: perspectiva Administrativa



PUERTA DE ACCESO AL SISTEMA DE PROTECCIÓN

- ✓ Universalidad
- ✓ Proximidad
- ✓ Gratuidad
- ✓ Flexibilidad
- ✓ Adaptación a lo local

Protección Social y Servicios Sociales

EL SISTEMA PÚBLICO DE SERVICIOS SOCIALES



Protección Social y Servicios Sociales

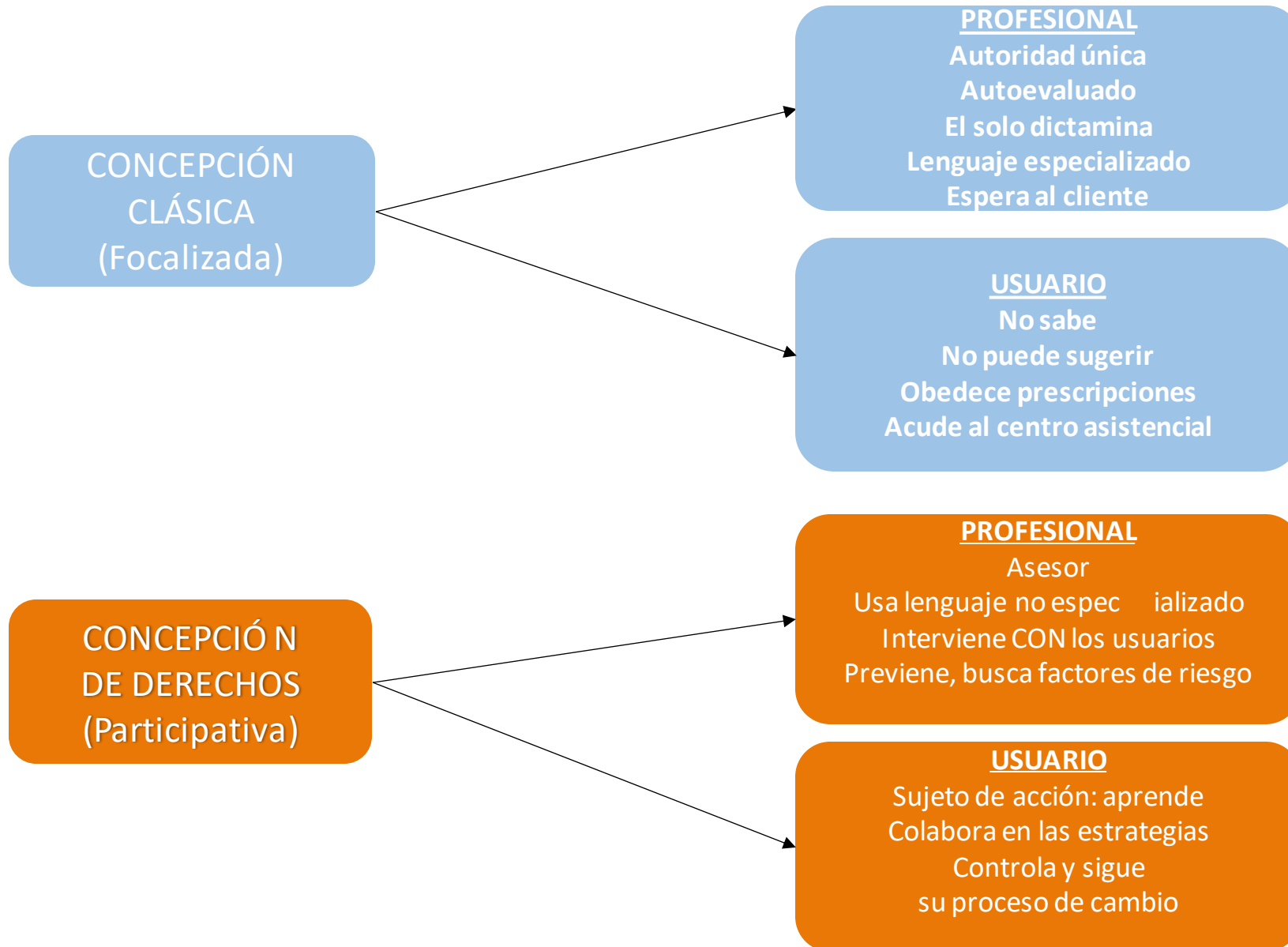


Modelos de Intervención

MODELO ASISTENCIAL PASIVO

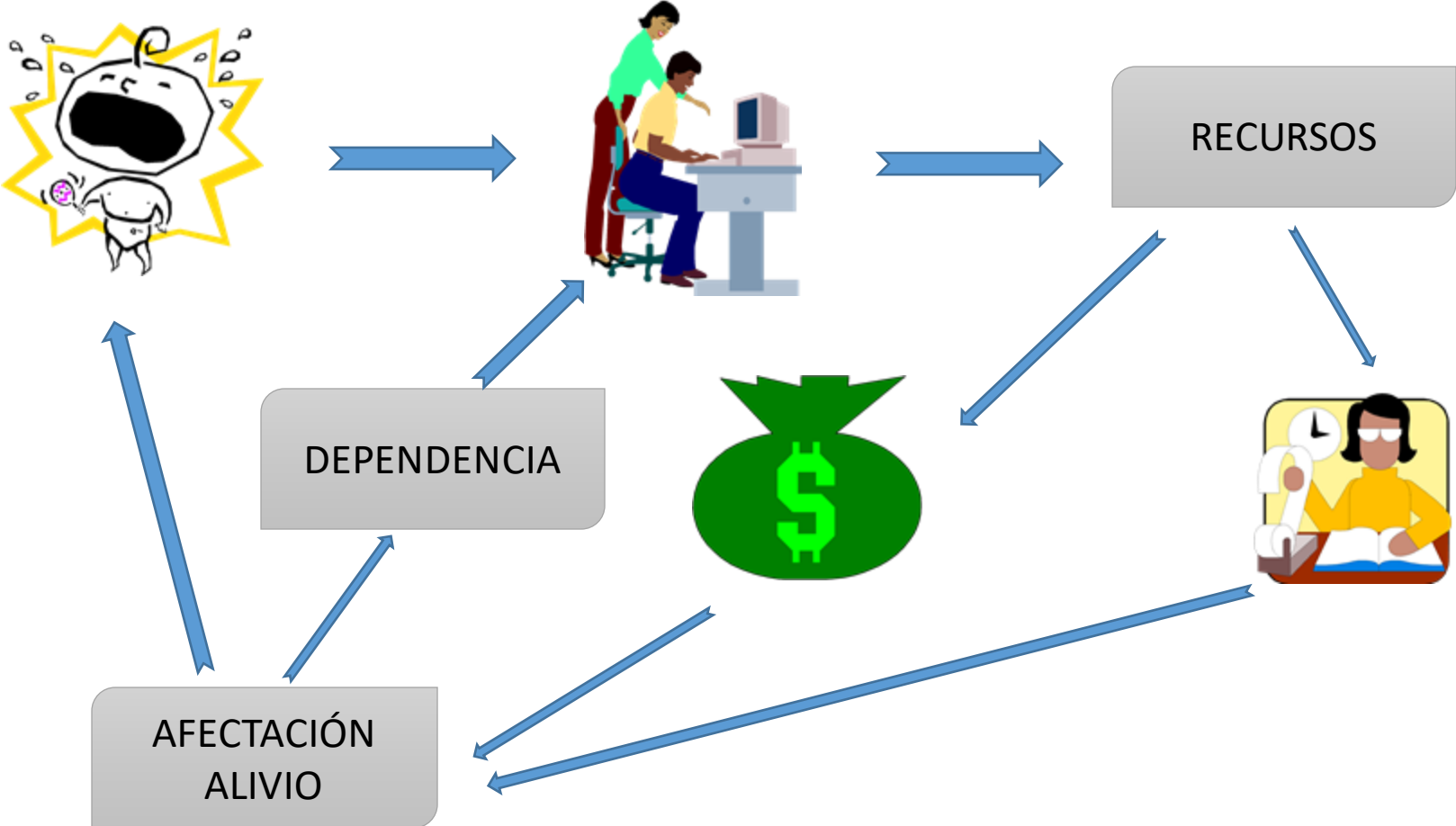
- **De espera**
- **Intervención sobre “caso”**
- **Focalización**
- **Culpación de la víctima**
- **Estigmatización**
- **Beneficiario = Objeto de intervención**

Modelos de Intervención: Asistencialismo frente a Derechos

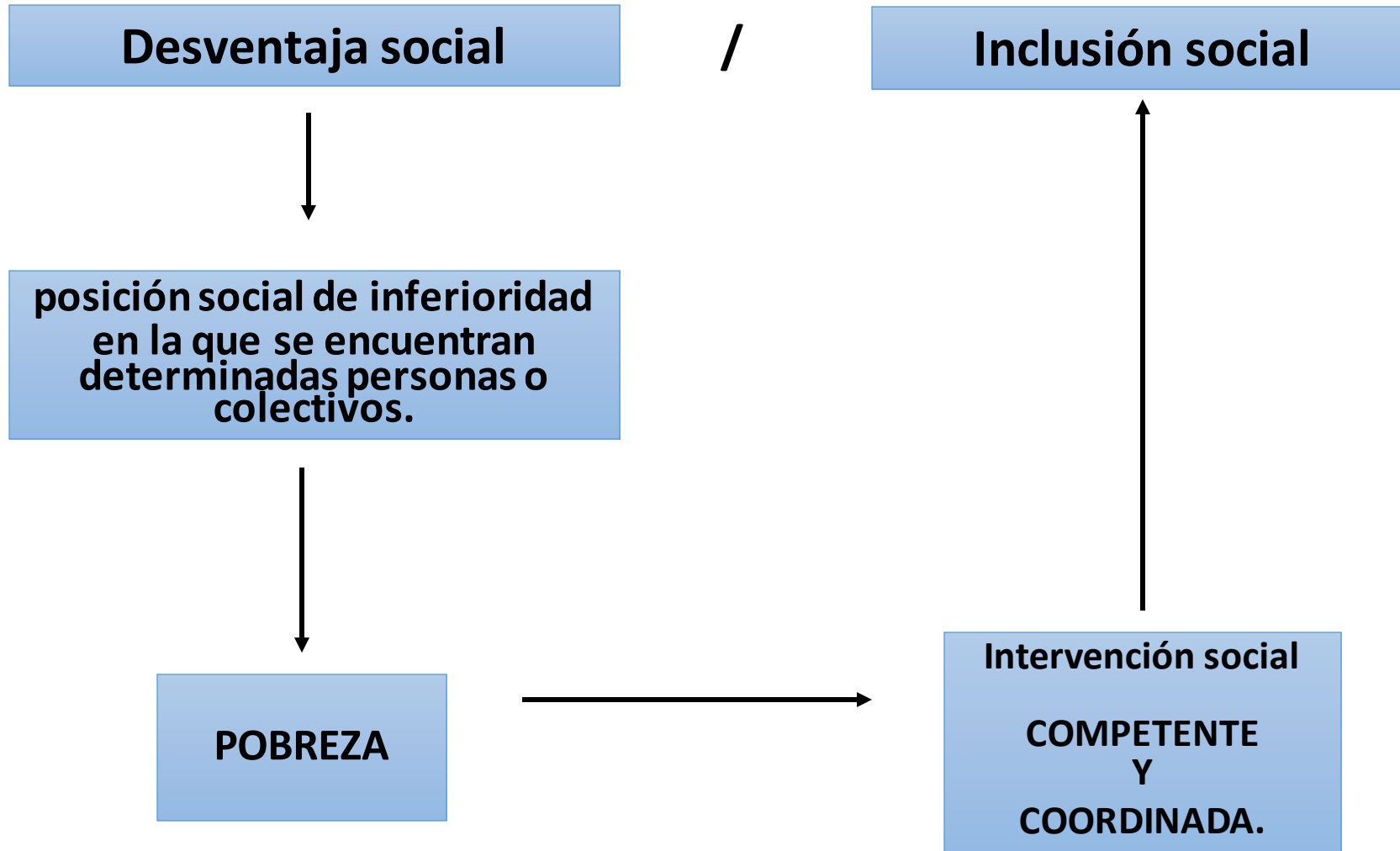


Modelos de Intervención

MODELO ASISTENCIAL PASIVO



Modelos de Intervención: políticas de Derechos y Competencia Social



Protección social de la infancia: perspectiva Administrativa

COMPETENCIAS DE LAS AA. PP. EN MATERIA DE PROTECCIÓN DE LAS FAMILIAS Y LA INFANCIA



Protección social de la infancia: perspectiva Administrativa

PRIMER NIVEL:

Servicios sociales de atención primaria (de base, comunitario, generales...) de CORPORACIONES LOCALES

SEGUNDO NIVEL:

Servicios sociales especializados de COMUNIDADES AUTÓNOMAS. Servicios territoriales de carácter individual, diurno o residencial ... Implican diagnóstico e intervención en apoyo o rehabilitación. Pueden dictar medidas que implican la guarda y tutela de e un menor de edad...)

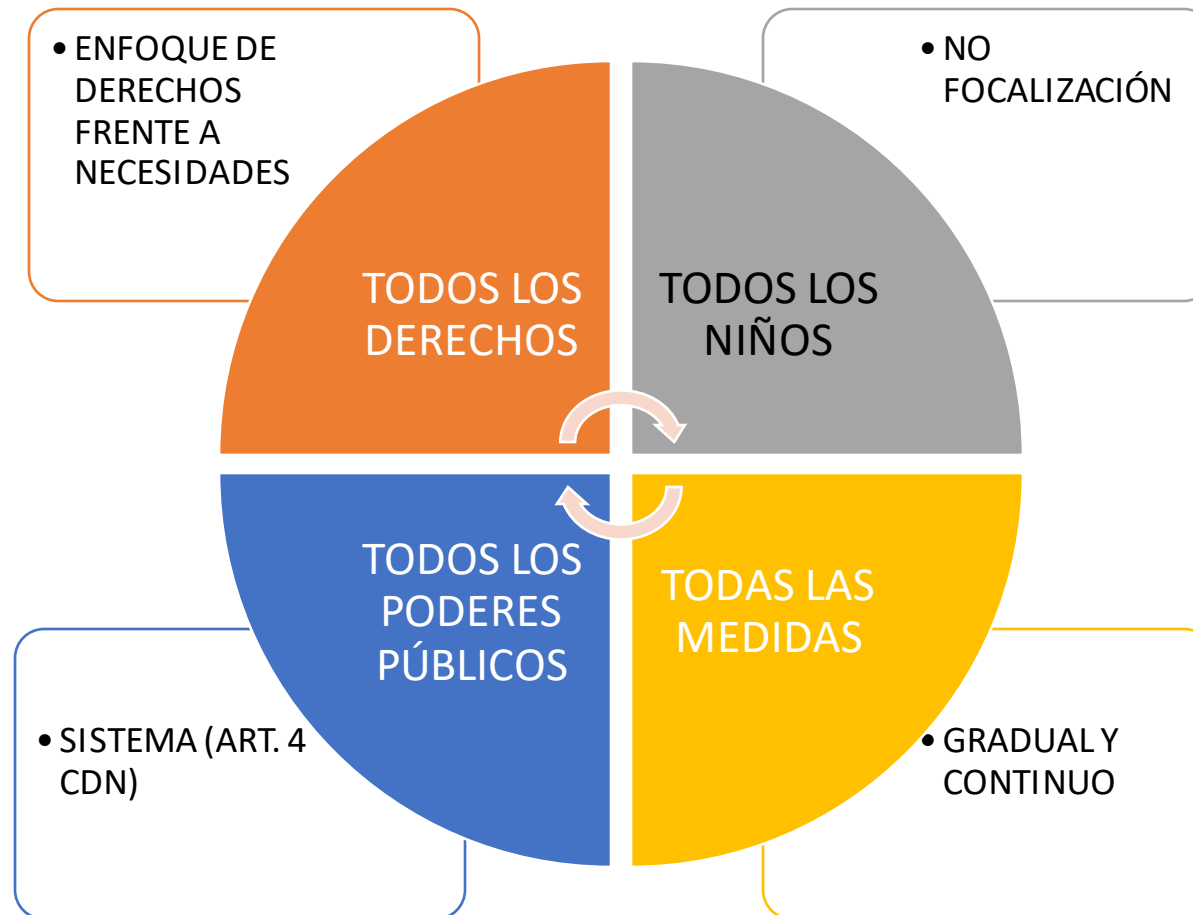
Protección social de la infancia: perspectiva Administrativa

DOS MODELOS DE PROTECCIÓN

ASISTENCIAL -TUTELAR	CONVENCIÓN DE LOS DERECHOS DEL NIÑO (1989)
Menor	Niño
Objeto de protección	Sujeto de derechos
Fundamento: incapacidad del menor	Fundamento: dignidad de persona, titular de derechos humanos
Concepto estricto, reactivo	Concepto amplio: protección integral
Derecho civil de familia (hijo)/ Derecho penal (foco en la conducta del agresor)	Sistema de protección integral de derechos → miembro de una sociedad

Protección social de la infancia: Perspectiva Administrativa

PROTECCIÓN INTEGRAL



Protección social de la infancia: Perspectiva Administrativa

GRADUALIDAD Y CONTINUIDAD DE LA PROTECCIÓN



Protección social de la infancia: Perspectiva Administrativa

Separación del
niño/a de la familia
(AF – ApAd - Ad)

Intervención
especializada en el
medio familiar
(PIF)

Intervención
primaria
(servicios
sociales
comunitarios)

Protección social de la infancia: Perspectiva Administrativa

¿DOS MODELOS?

MODELO JUDICIAL	MODELO ADMINISTRATIVO
Juez	Administración(es) pública(s)
Reactivo (<i>ex post</i>)	Incluye promoción, prevención, protección especial, transición a la vida independiente
Respuesta jurídica	Respuesta no solo jurídica, también material, prestacional

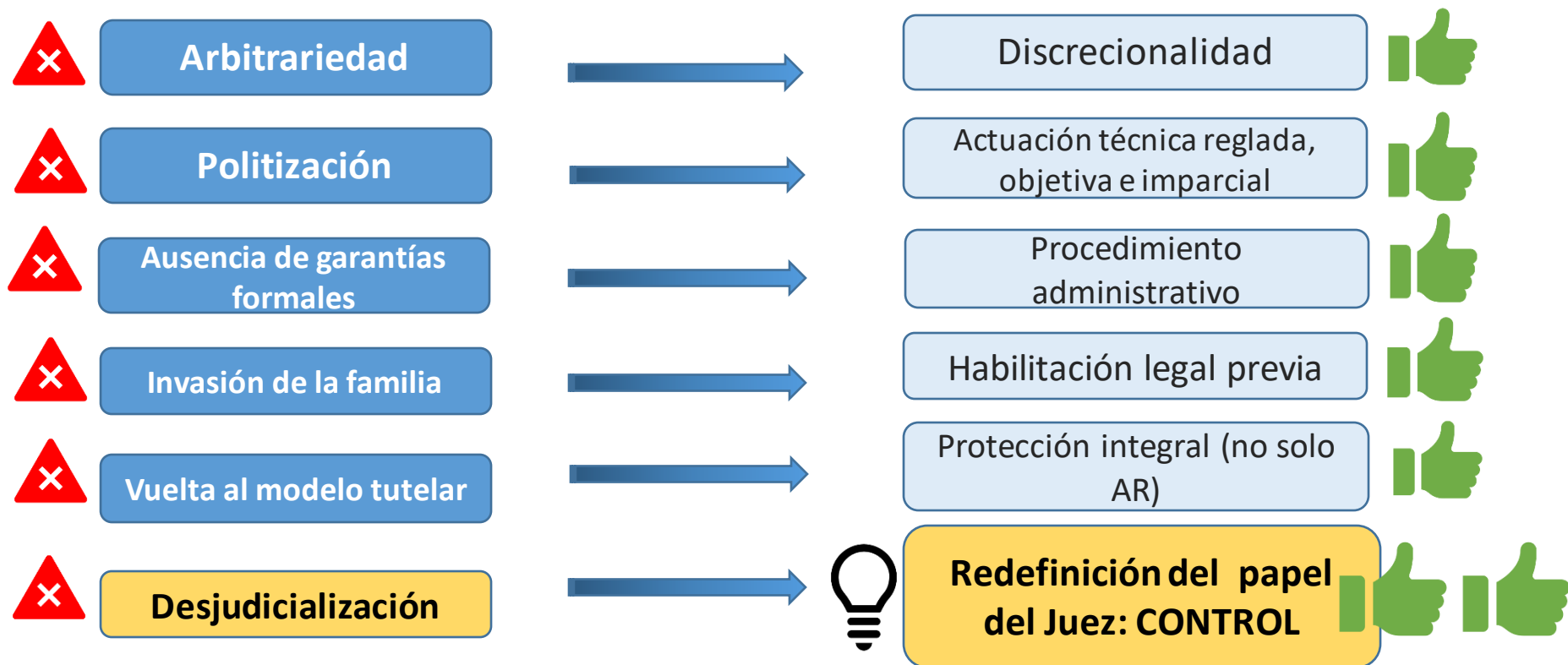
CARACTERÍSTICAS DEL MODELO DE PROTECCIÓN ADMINISTRATIVA

- SUJETOS
 - LAS ADMINISTRACIONES PÚBLICAS
 - COMPETENCIA Y DESCENTRALIZACIÓN

- RÉGIMEN JURÍDICO (PRINCIPIOS)
 - AUTOTUTELA DECLARATIVA Y EJECUTIVA
 - PRINCIPIO DE LEGALIDAD
 - CONTROL JUDICIAL
 - RESPONSABILIDAD PATRIMONIAL DE LA ADMINISTRACIÓN

Protección social de la infancia: Perspectiva Administrativa

¿QUÉ **NO** SIGNIFICA UN MODELO ADMINISTRATIVO?



Protección social de la infancia: perspectiva Administrativa

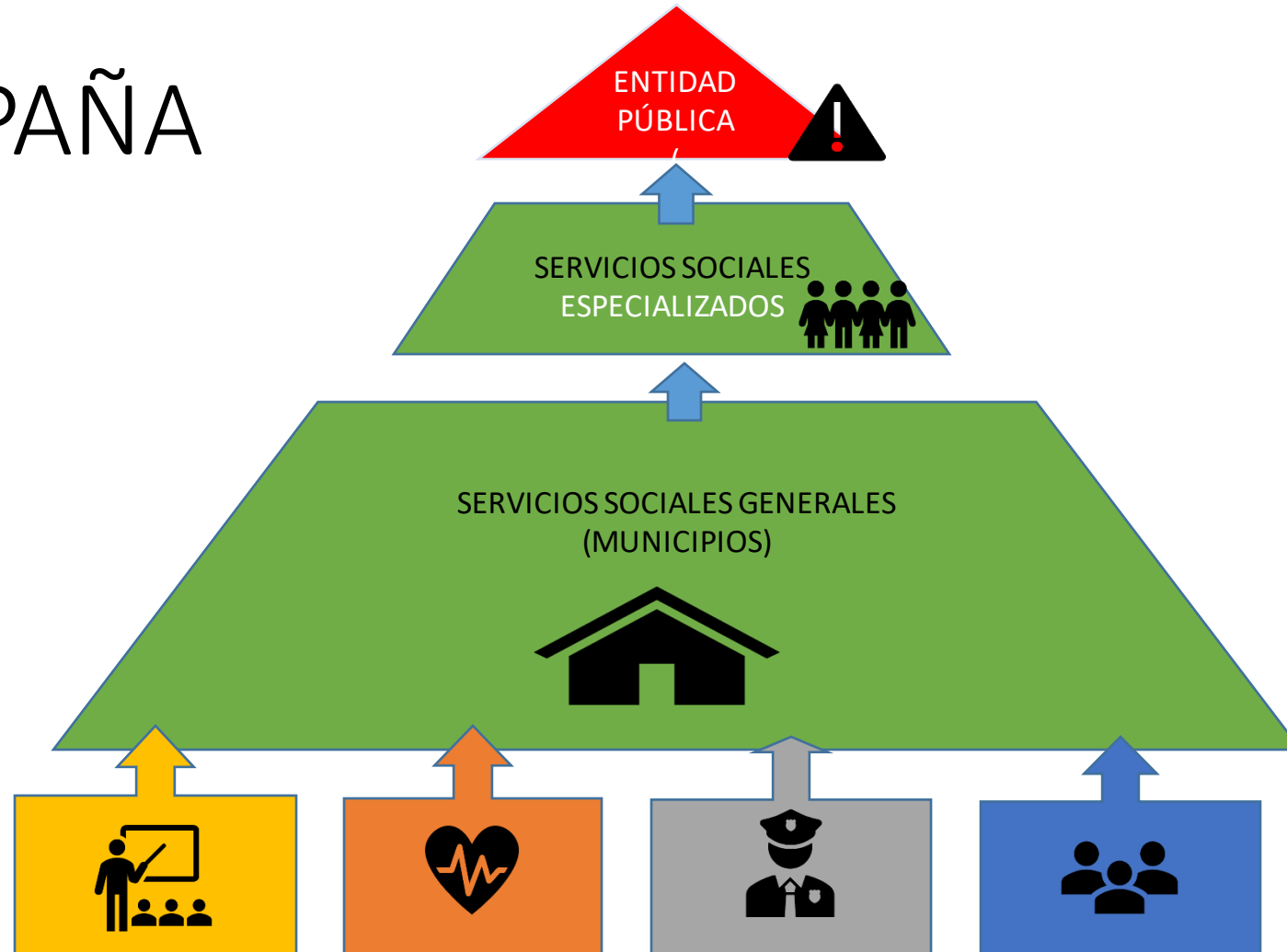


PUERTA DE ACCESO AL SISTEMA DE PROTECCIÓN

- ✓ Universalidad
- ✓ Proximidad
- ✓ Gratuidad
- ✓ Flexibilidad
- ✓ Adaptación a lo local

Protección social de la infancia: Perspectiva Administrativa

EN ESPAÑA



EL SISTEMA DE ATENCIÓN SOCIAL A LA INFANCIA INTEGRADO EN EL SISTEMA DE SERVICIOS SOCIALES

PRIMER NIVEL:

Servicios sociales de atención primaria (de base, comunitario, generales...) de CORPORACIONES LOCALES

SEGUNDO NIVEL:

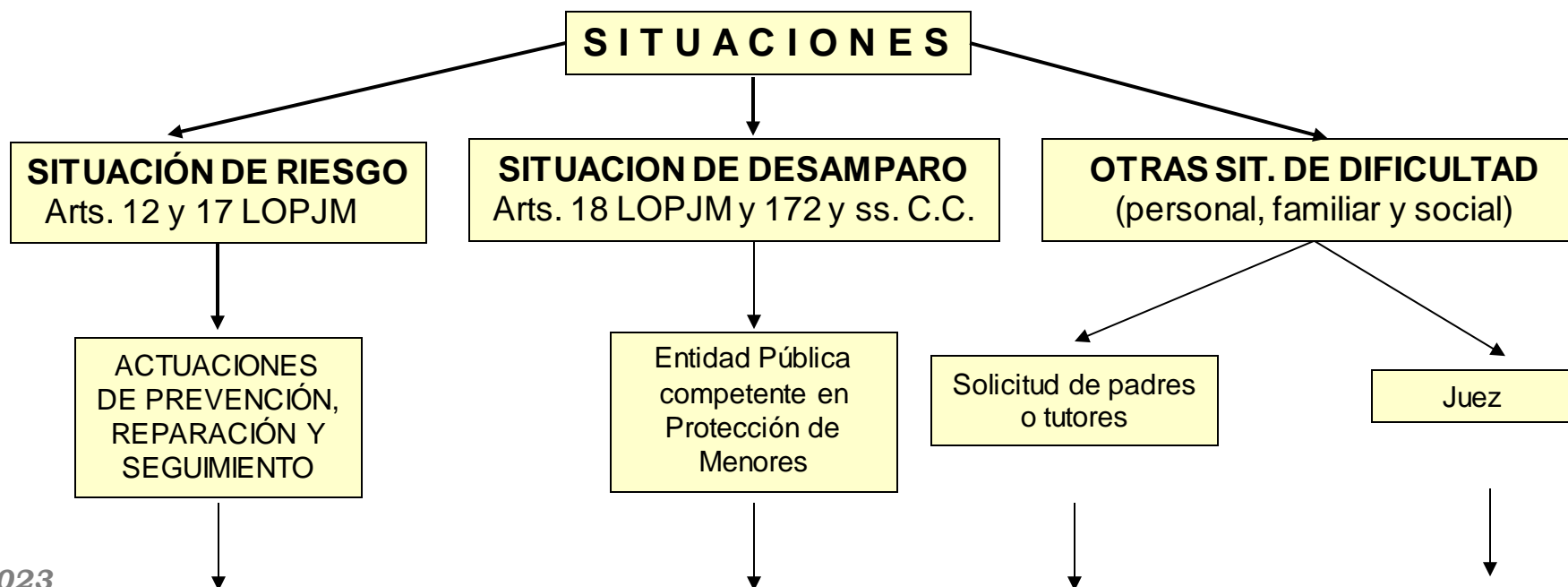
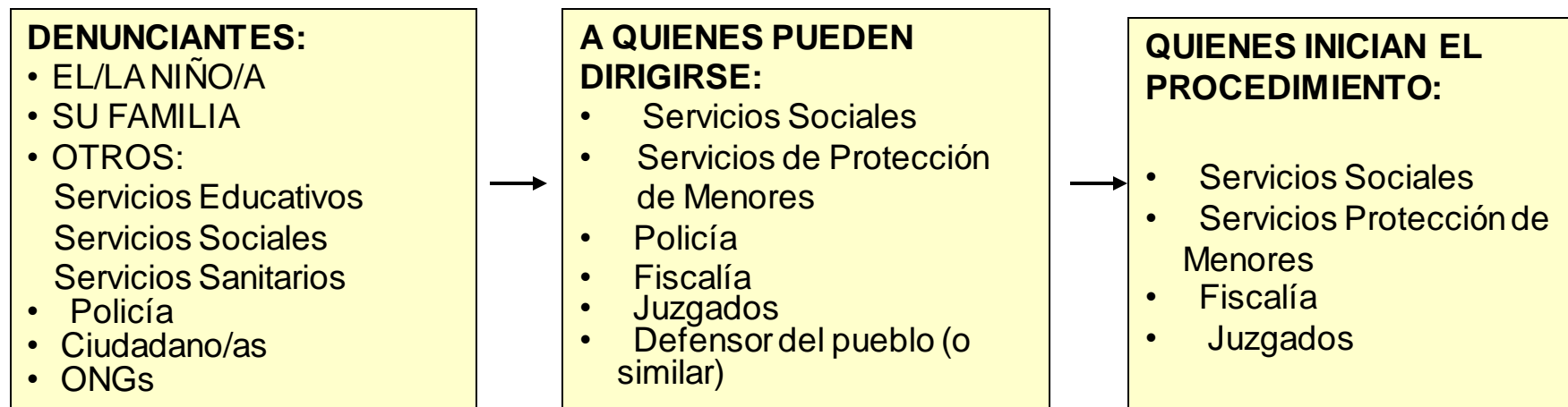
Servicios sociales especializados de COMUNIDADES AUTÓNOMAS. Servicios territoriales de carácter individual, diurno o residencial ... Implican diagnóstico e intervención en apoyo o rehabilitación. Cuentan con órganos para la atención de tutelas generales



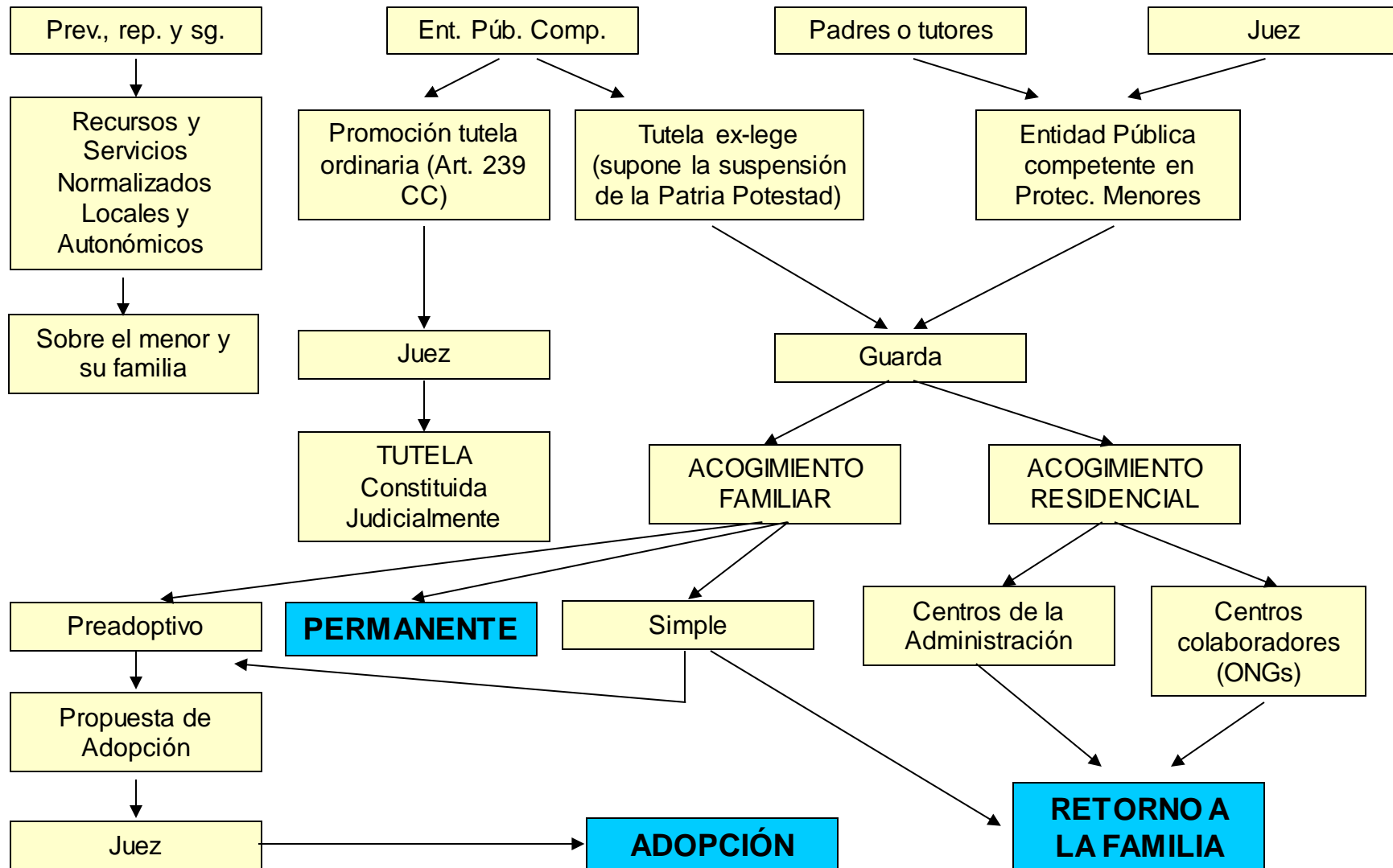
¿Cómo funciona el proceso de protección ante situaciones de riesgo, desamparo, malos tratos o cualquiera otra que ponga en peligro a un menor?



Protección social de la infancia: Perspectiva Administrativa



Protección social de la infancia: perspectiva Administrativa



MUCHAS GRACIAS